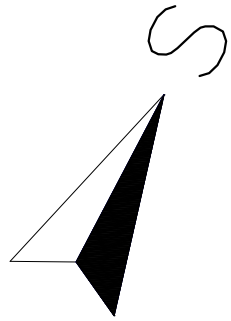
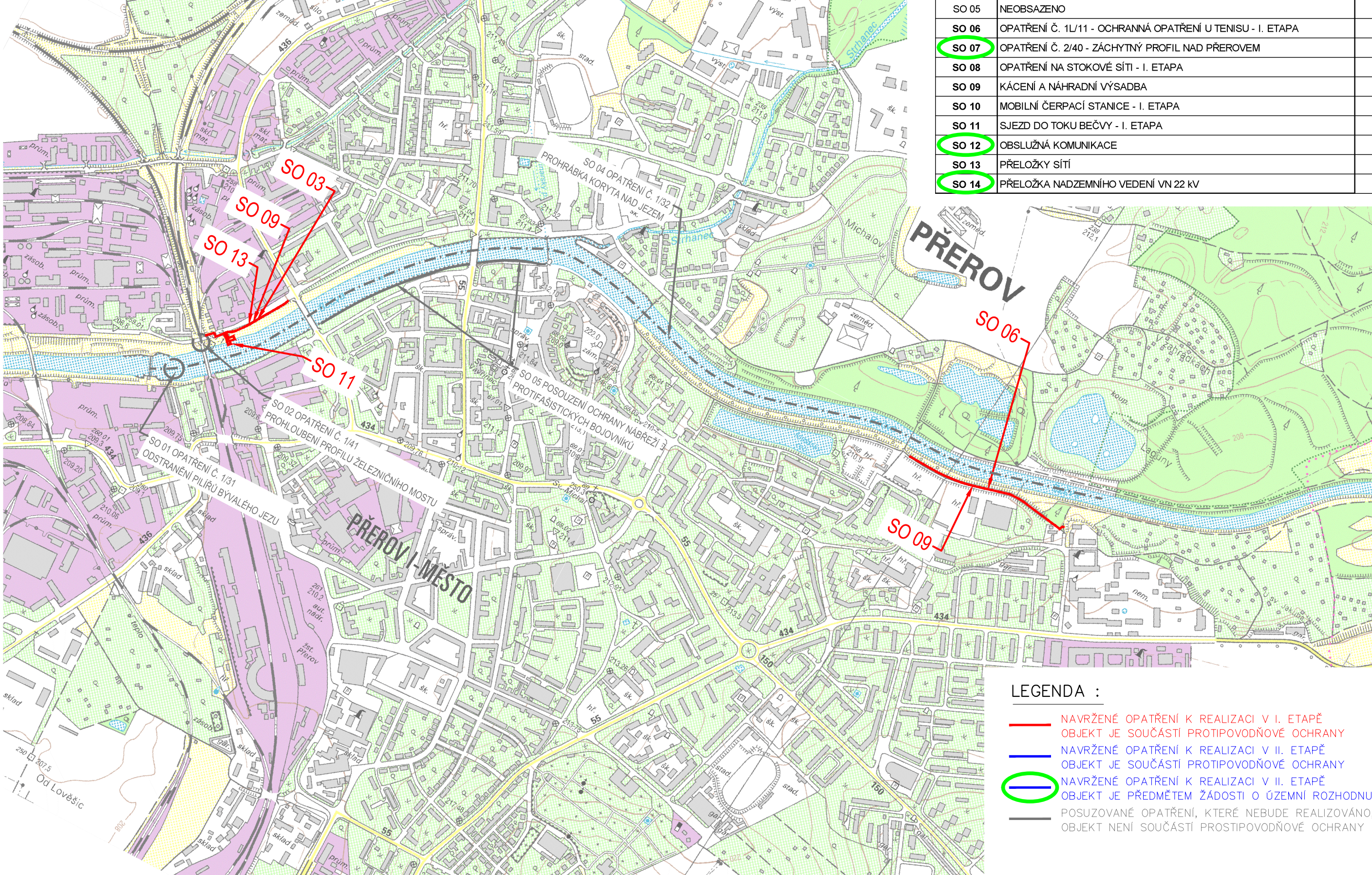
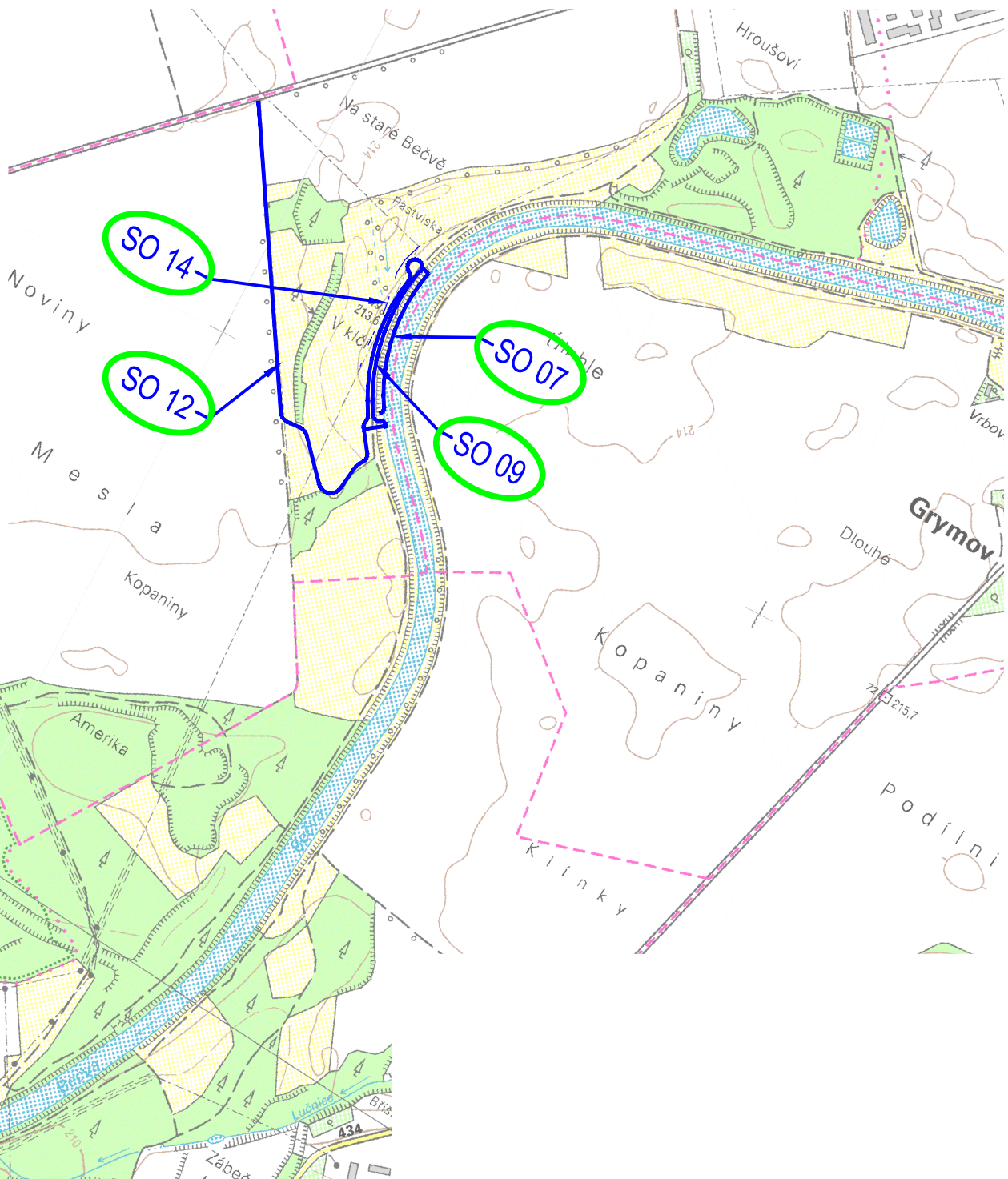


CELKOVÝ SITUAČNÍ VÝKRES
MĚŘITKO 1:10000




ČLENĚNÍ STAVBY PPO NA OBJEKTY

STAVEBNÍ OBJEKT	NÁZEV STAVEBNÍHO OBJEKTU	OBJEKT PŘEDMĚTEM ŽÁDOSTI O ÚZEMNÍ ROZHODNUTÍ V II. ETAPĚ
SO 01	NEOBSAZENO	
SO 02	NEOBSAZENO	
SO 03	OPATŘENÍ Č. 1P/04 - OCHRANNÁ STĚNA MEZI MOSTY - 2.ČÁST - I. ETAPA	
SO 04	NEOBSAZENO	
SO 05	NEOBSAZENO	
SO 06	OPATŘENÍ Č. 1L/11 - OCHRANNÁ OPATŘENÍ U TENISU - I. ETAPA	
SO 07	OPATŘENÍ Č. 2/40 - ZÁCHYTNÝ PROFIL NAD PRĚROVEM	<input checked="" type="checkbox"/>
SO 08	OPATŘENÍ NA STOKOVÉ SÍTI - I. ETAPA	
SO 09	KÁCENÍ A NÁHRADNÍ VÝSADBA	
SO 10	MOBILNÍ ČERPAČÍ STANICE - I. ETAPA	
SO 11	SJEZD DO TOKU BEČVY - I. ETAPA	
SO 12	OBSLUŽNÁ KOMUNIKACE	<input checked="" type="checkbox"/>
SO 13	PŘELOŽKY SÍTÍ	
SO 14	PŘELOŽKA NADZEMNÍHO VEDENÍ VN 22 KV	<input checked="" type="checkbox"/>



LEGENDA :

- NAVRŽENÉ OPATŘENÍ K REALIZACI V I. ETAPĚ
OBJEKT JE SOUČÁSTÍ PROTIPOVODŇOVÉ OCHRANY
- NAVRŽENÉ OPATŘENÍ K REALIZACI V II. ETAPĚ
OBJEKT JE SOUČÁSTÍ PROTIPOVODŇOVÉ OCHRANY
- NAVRŽENÉ OPATŘENÍ K REALIZACI V II. ETAPĚ
OBJEKT JE PŘEDMĚTEM ŽÁDOSTI O ÚZEMNÍ ROZHODNUTÍ
- POSUZOVANÉ OPATŘENÍ, KTERÉ NEBUDE REALIZOVÁNO,
OBJEKT NENÍ SOUČÁSTÍ PROTIPOVODŇOVÉ OCHRANY

GENERÁLNÍ PROJEKTANT		ODP. PROJEKTANT ING. MAREK HOLINKA 		TECHN. KONTROLA ING. JAN CHILÁŘ 		 VODOHOSPODÁŘSKÝ ROZVOJ A VÝSTAVBA a.s. NÁBŘEŽNÍ 4 150 56 PRAHA 5 – SMÍCHOV									
PROJEKTANT		VYPRACOVAL Bc. J. VODSETELEK, DiS. 		ODP. PROJEKTANT ING. JAR. JAKOUBEK 		 ROKYCANOVA 114/IV 566 01 VYSOKÉ MÝTO telefon 465 423 691 – 2 fax 465 420 746 E-mail: agroprojekce@agroprojekce.cz									
KRAJ:		OLOMOUCKÝ		MÚ:		PŘEROV		PÚSRP: :		PŘEROV					
INVESTOR:		POVODÍ MORAVY, s.p., DŘEVAŘSKÁ 932/11, 602 00 BRNO										FORMÁT :		3 A4	
AKCE: "Bečva, Přerov – – protipovodňová ochrana města nad jezem – II. etapa" SITUAČNÍ VÝKRESY												STUPEŇ :		DŮR	
												DATUM:		04.2017 aktualizace 07/2019	
												ZAKÁZKOVÉ ČÍSLO:		2952/002	
												MĚŘITKO:		1:10 000	
OBSAH:		CELKOVÝ SITUAČNÍ VÝKRES										PŘÍLOHA:		C.2	